

le Parisien

Jeudi 11 Février 2010

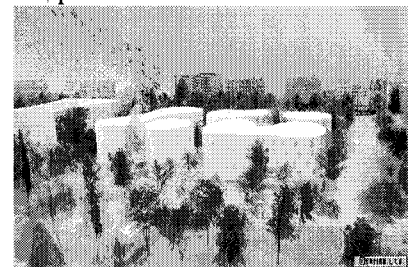
Edition Abonnés - Paris**XVIe**

Les HLM à Dauphine vont attendre

Va-t-il voir le jour ? Le projet de la mairie de Paris et de sa société HLM Paris-Habitat de construire 135 logements sociaux en 4 bâtiments, près de la porte Dauphine (XVIe), le long des Maréchaux, vient de prendre un sérieux coup dans l'aile. Mardi, un jugement du tribunal administratif a suspendu l'exécution du permis de construire, à la demande d'une association de riverains. Dès le lancement du projet, Paris-Habitat a dû affronter de la part de certains riverains une véritable guerre de tranchées. « C'est simple, explique un cadre, en dix ans à Paris-Habitat, je n'ai jamais vu un tel acharnement procédural. On a en face de nous des personnes aisées, qui ont les moyens de recourir à des cabinets d'avocats champions pour débusquer la moindre faille juridique. Le maire de l'arrondissement veut des résidences étudiantes. En attendant, ce sont 135 logements sociaux qui attendent. » Le tribunal a estimé que le permis de construire n'était pas assez précis, en attendant de se

prononcer sur le fond. « Un tel jugement peut prendre des années! poursuit-on à Paris-Habitat. C'est un projet d'intérêt collectif bloqué pour des problèmes de procédure. » Une première fois déjà, les riverains avaient tenté de bloquer le chantier, après la découverte d'un blockhaus de la Seconde Guerre mondiale qu'ils souhaitaient conserver. L'association Quartier Dauphine Environnement se défend de tout acharnement. « Parce que c'est du logement social, il ne faudrait plus respecter les lois ? s'interroge Eric Lefranc, photographe paysagiste renommé, fondateur de l'association. Je rappelle que la mairie a tout simplement massacré les arbres existants sur cette parcelle totalement illégalement, et maintenant, c'est le permis de construire que la justice veut vérifier. » Ces habitants contestent l'esthétique du projet, et se plaignent de la disparition d'un espace vert. Un argument qui exaspère Jean-Yves Mano, adjoint (PS) au maire de Paris en charge du logement : « C'est ridicule, ici, on est face au bois de

Boulogne! Il faut arrêter avec l'hypocrisie de groupes qui refusent tout logement social. Je rappelle qu'il y a quand même 120 000 demandes de logement social à Paris! » Claude Goasguen, le député-maire du XVIe, soutient l'association. « Le projet proposé est particulièrement mal venu. Ce sont des bâtiments sur pilotis. A quelques mètres du bois de Boulogne, on voit quelle utilité pourront avoir ces recoins difficiles à surveiller! » Le maire du XVIe propose d'annuler le projet pour le remplacer par une résidence étudiante en lien avec l'université de Dauphine.



S.R.

Tous droits réservés : Le Parisien
CA79053172F0680500C30A03140551069835E846726898436BF116D